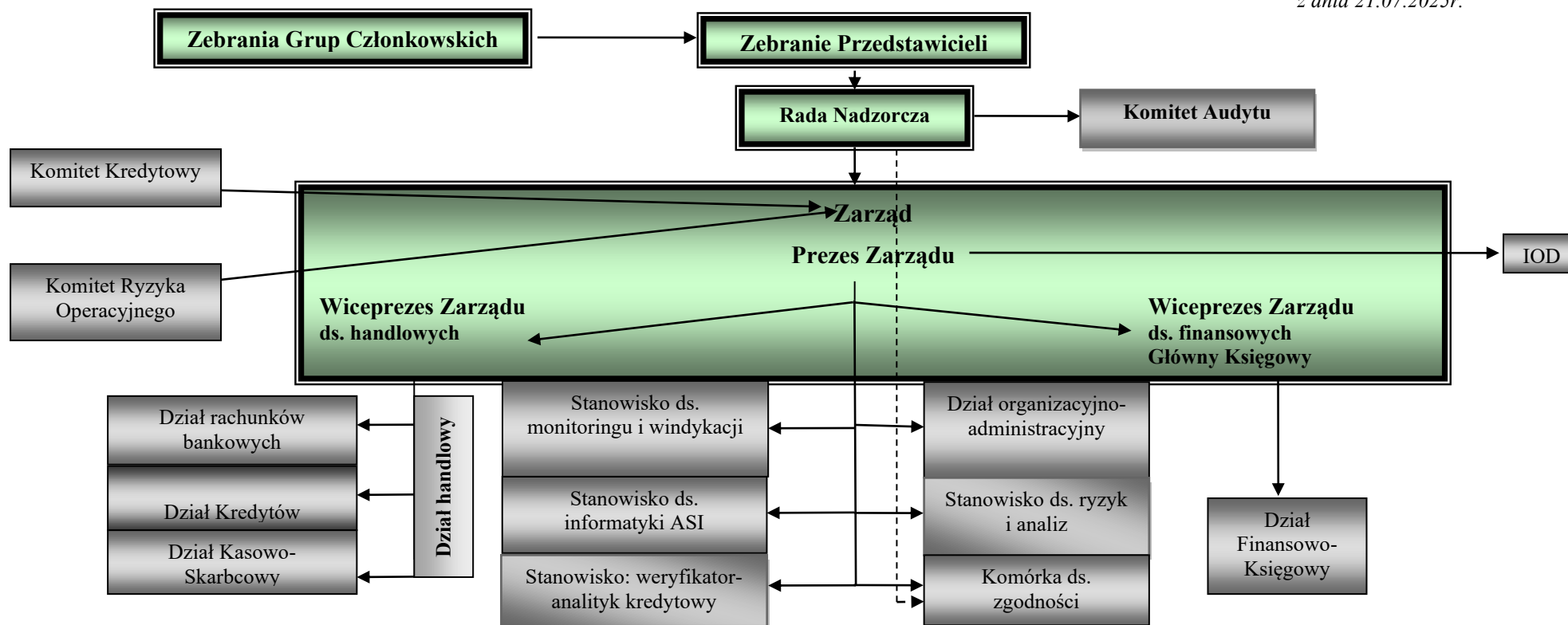


RAMOWA STRUKTURA ORGANIZACYJNA

Załącznik do Regulaminu organizacyjnego Banku Spółdzielczego w Krzeszowicach z dnia 21.07.2025r.



| Nadzór / obowiązki | | |
|---|--|--|
| Wiceprezes Zarządu ds. handlowych | Prezes Zarządu | Wiceprezes Zarządu ds. finansowych |
| Bankowość komercyjna | Całość funkcjonowania Banku | Pion ekonomiczno-finansowy |
| Nadzór nad obszarami działalności Banku stwarzającymi ryzyko istotne i ryzyko nieistotne w działalności Banku Nadzór funkcyjny | Nadzór nad zarządzaniem ryzykiem istotnym i nieistotnym w działalności Banku Bezpieczeństwo informacji Zarządzanie wierzytelnościami trudnymi Polityka kadrowa, Obsługa prawna Sprawy samorządowe Administrowanie majątkiem Banku Kontrola wewnętrzna, Nadzór funkcyjny Nadzór nad zarządzaniem ryzykiem braku zgodności Nadzór nad obszarem danych osobowych Strategia Banku Polityka informacyjna, Sprawozdanie z działalności Banku | Polityka i system rachunkowości Księgowość Banku Sprawozdawczość Zarządzanie rachunkiem bankowym Rozliczenia pieniężne Rozliczenia płacowe Plany finansowe Banku Nadzór funkcyjny Przeciwdziałanie praniu pieniędzy |