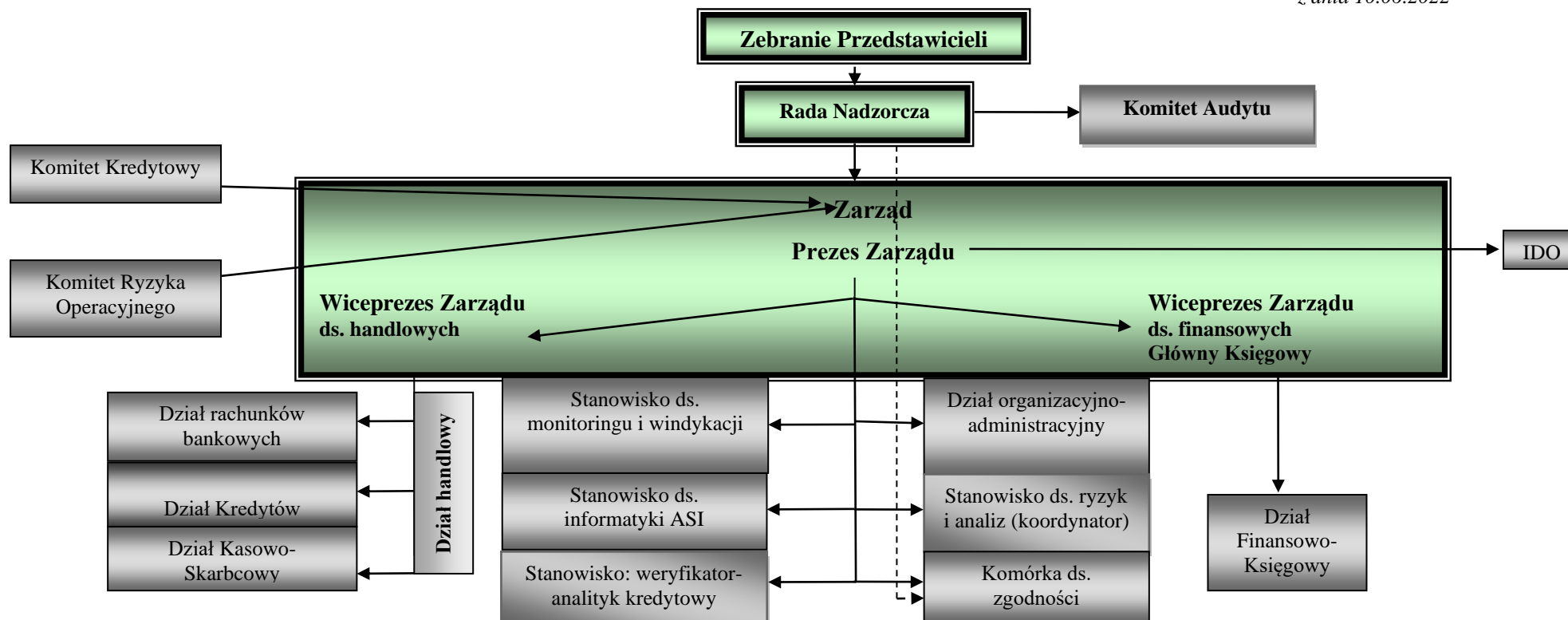


# RAMOWA STRUKTURA ORGANIZACYJNA

Załącznik do Regulaminu organizacyjnego Banku Spółdzielczego w Krzeszowicach z dnia 10.06.2022



Nadzór / obowiązki		
Wiceprezes Zarządu ds. handlowych	Prezes Zarządu	Wiceprezes Zarządu ds. finansowych
<b>Bankowość komercyjna</b>	<b>Całość funkcjonowania Banku</b>	<b>Pion ekonomiczno-finansowy</b>
Nadzór nad obszarami działalności Banku stwarzającymi ryzyko istotne i ryzyko nieistotne w działalności Banku Przeciwdziałanie praniu pieniędzy Nadzór funkcyjny	Nadzór nad zarządzaniem ryzykiem istotnym i nieistotnym w działalności Banku Bezpieczeństwo informacji Zarządzanie wierzytelnościami trudnymi Polityka kadrowa, Obsługa prawna Sprawy samorządowe Administrowanie majątkiem Banku Kontrola wewnętrzna, Nadzór funkcyjny Nadzór nad zarządzaniem ryzykiem braku zgodności Nadzór nad obszarem danych osobowych Strategia Banku Polityka informacyjna, Sprawozdanie z działalności Banku	Polityka i system rachunkowości Księgowość Banku Sprawozdawczość Zarządzanie rachunkiem bankowym Rozliczenia pieniężne Rozliczenia płacowe Plany finansowe Banku Nadzór funkcyjny